

# CARMIGNAC PROFIL RÉACTIF 100

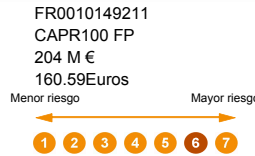


F. Leroux

Informe mensual - Marzo 2012 (Datos a 30/03/2012)

**Fecha de creación** 02/01/2002  
**Forma jurídica** Fondo de Fondos (FR)  
**Indicador de referencia** MSCI ACWI (Eur) (Dividendos excluidos)  
**Categoría Morningstar** Mixtos Flexibles EUR  
**Divisa** EURO  
**Política de dividendos** Capitalización

**Código ISIN** FR0010149211  
**Código Bloomberg** CAPR100 FP  
**Patrimonio** 204 M €  
**VL** 160.59Euros  
**Perfil rentabilidad/riesgo**



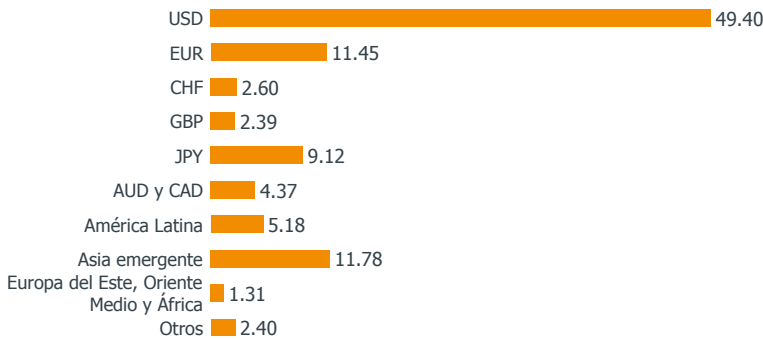
	FONDO	INDICADOR
mes	-1.27%	0.87%
Principio del año	6.64%	8.48%

Tasa de inversión : **65.39%** | Tasa de exposición : **39.96%** | Tasa de Renta Fija : **14.23%** | Sensibilidad : **0.31**

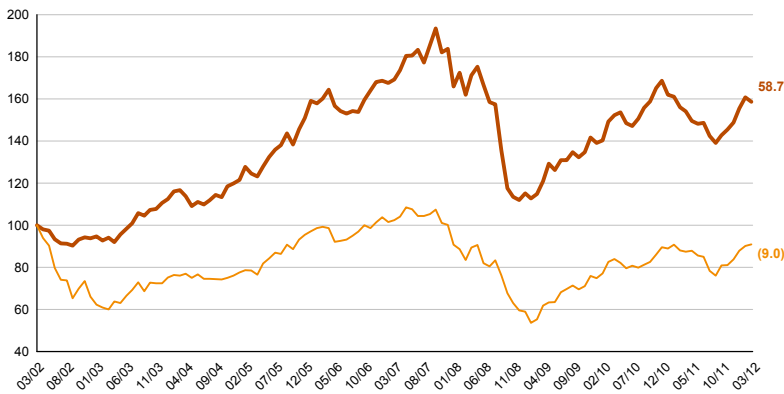
## Nuestra Estrategia...

- Datos macroeconómicos menos esperanzadores, especialmente en Europa
- Mercados emergentes en retroceso frente a sus homólogos desarrollados
- La intolerancia al riesgo ha vuelto a imponerse
- Posicionamiento más defensivo de nuestros fondos de renta variable internacional

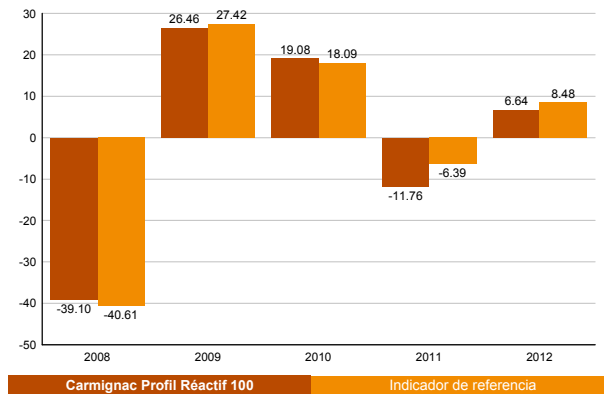
## Exposición neta por divisa del Fondo (%)



## Evolución del Fondo y del Indicador desde 10 años (%)



## Rentabilidades anuales (%)



### Rentabilidades acumuladas (%)

### Rentabilidades anualizadas (%)

	1 Mes	3 Mes	1 año	3 años	5 años	10 años	3 años	5 años	10 años
<b>Carmignac Profil Réactif 100</b>	-1.27	6.64	1.63	38.18	-6.22	58.70	11.38	-1.27	4.72
Indicador de referencia	0.87	8.48	3.36	64.47	-11.23	-9.63	18.04	-2.35	-1.01
Media de la categoría	-0.36	4.43	-3.57	19.37	-8.14	14.37	5.74	-1.98	1.03
Clasificación (cuartil)	4	1	1	1	2	1	1	2	1

Source : Morningstar pour la moyenne de la catégorie et les quartiles

## Estadísticas (%)

	1 año	3 años
Volatilidad del fondo	9.82	10.35
Volatilidad del indicador	13.86	12.86
Ratio de Sharpe	0.08	1.04
Beta	0.60	0.63
Alfa	0.12	0.08

VaR de fondo	5.91%
VaR del índice	14.02%
Value at Risk Histórico 99% 20d calculado en un período de 2 años	

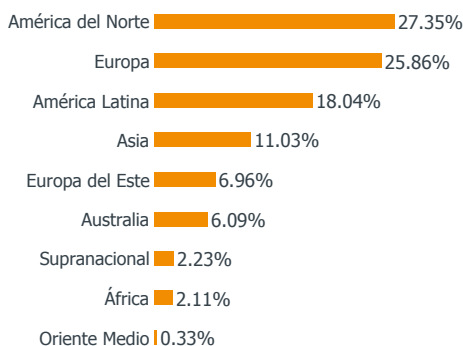
## Contribución a la rentabilidad bruta mensual

Cartera	-0.98%
Derivados RV & RF	-0.08%
Derivados divisas	-0.40%
Total	-1.45%

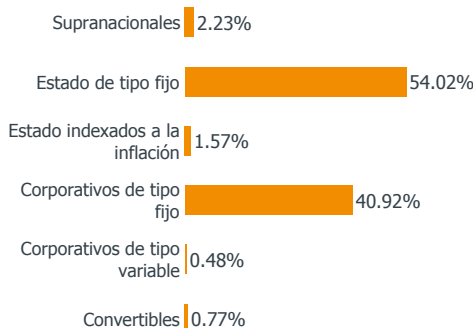
# CARMIGNAC PROFIL RÉACTIF 100

Informe mensual - Marzo 2012 (Datos a 30/03/2012)

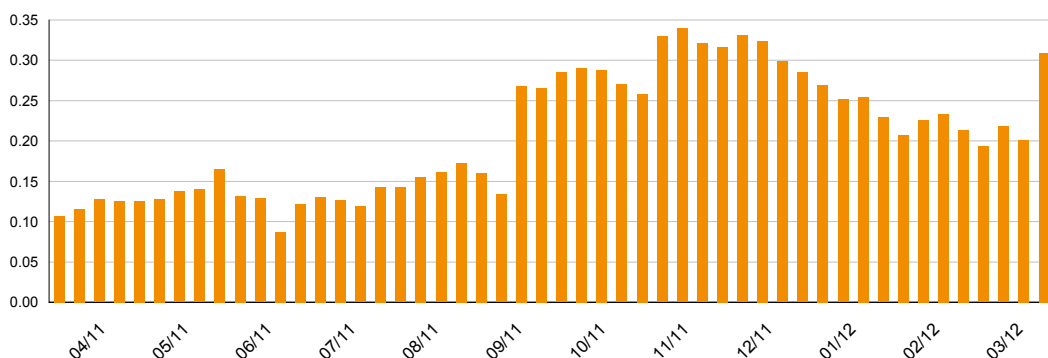
## Desglose por zonas geográficas - Renta fija



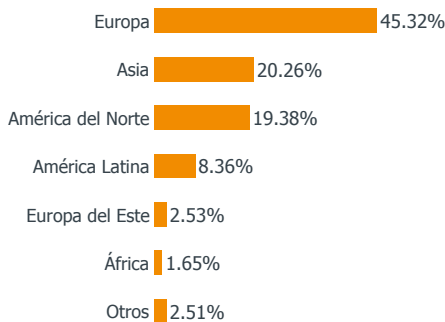
## Desglose por tipo de empréstitos - Renta fija



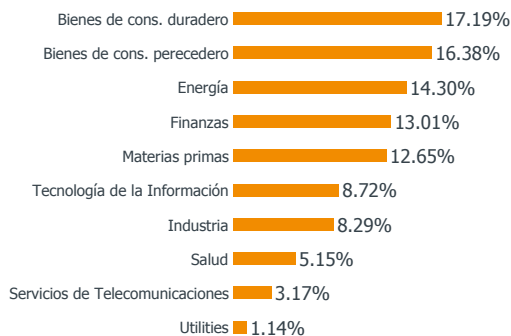
## Evolución de la sensibilidad desde 1 año



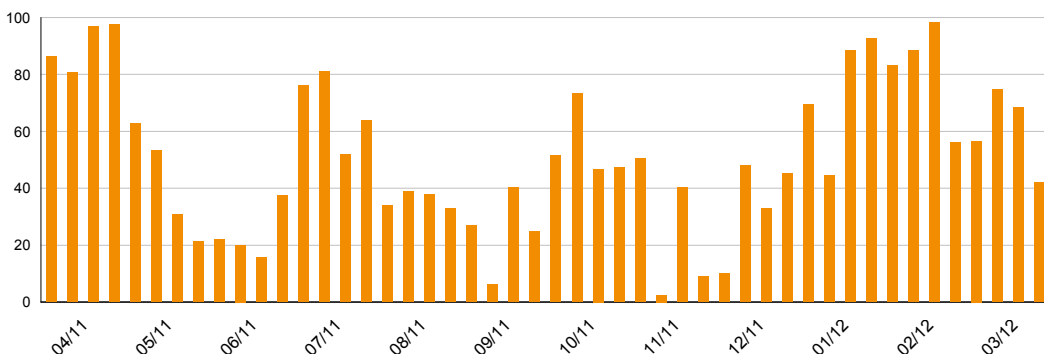
## Desglose por zonas geográficas - Renta variable



## Distribución por sector - Renta variable



## Evolución de la exposición Renta Variable desde 1 año (% Activos)



## COMENTARIOS

Carmignac Profil Réactif 100 cierra por debajo de su índice de referencia al final del mes de marzo. El periodo ha estado marcado por un crecimiento estadounidense menos fuerte, una Europa que, poco a poco, se va deslizando hacia la recesión y, finalmente, por la publicación de unos datos decepcionantes sobre el crecimiento chino. En este contexto sombrío, nuestros fondos de renta variable internacional y especializados se han visto penalizados por el descenso de nuestras temáticas emergentes y de materias primas. En particular, nuestros Fondos subyacentes han sufrido debido al claro retroceso del sector de las minas de oro (-10,33%). Por el contrario, destacamos el buen tono de nuestros fondos de renta variable europea cuya selección de valores ha mostrado una excelente evolución a lo largo del mes. En el plano táctico, si bien la contribución de nuestras posiciones adicionales en derivados destinadas a proteger a la cartera ha sido neutra en este periodo, nuestras posiciones en divisas han lastrado ligeramente la rentabilidad bruta del Fondo en un 0,30%. Dado que persisten las incertidumbres respecto al crecimiento mundial, hemos adoptado un posicionamiento más defensivo en nuestro Fondo de Fondos, reduciendo progresivamente nuestro nivel de exposición.

CARTERA RENTA FIJA

CARTERA RENTA VARIABLE