

CARMIGNAC EMERGING DISCOVERY



S. Pickard



X. Hovasse

Informe mensual - Marzo 2012 (Datos a 30/03/2012)

Fecha de creación 14/12/2007
Forma jurídica SICAV (LU)
Indicador de referencia 50% MSCI EM SmallCap (Eur) + 50% MSCI EM MidCap (Eur), (Dividendos excluidos)
Categoría Morningstar RV Global Emergente
Divisa EURO
Política de dividendos Capitalización

Código ISIN LU0336083810
Código Bloomberg CAREMDS LX
Patrimonio 281 M €
VL 1,051.83Euros



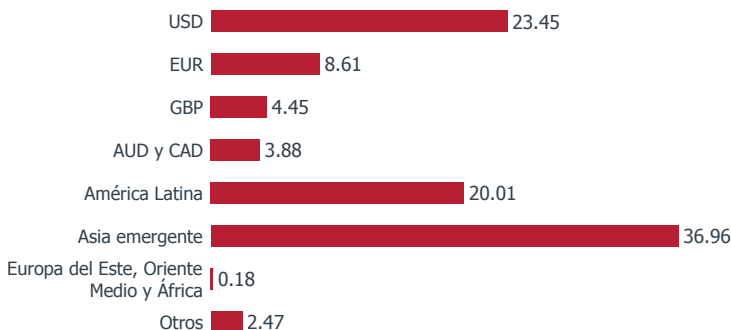
	FONDO	INDICADOR
mes	0.09%	-2.95%
Principio del año	10.85%	13.13%

Tasa de inversión : **98.17%** Tasa de exposición : **98.17%**

Nuestra Estrategia...

- Datos macroeconómicos menos esperanzadores, especialmente en Europa
- Mercados emergentes en retroceso frente a sus homólogos desarrollados
- La intolerancia al riesgo ha vuelto a imponerse
- Posicionamiento más defensivo de nuestros fondos de renta variable internacional

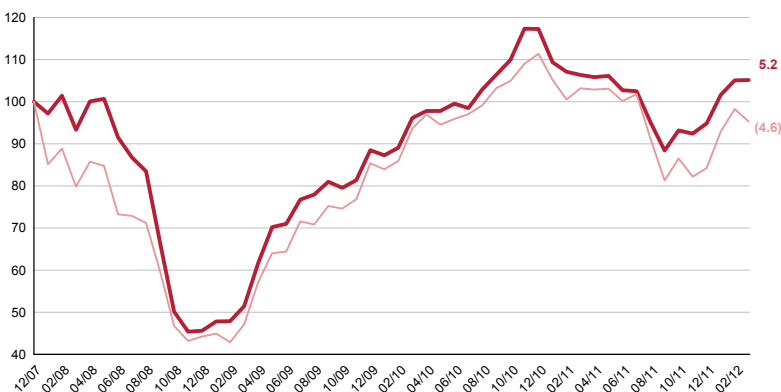
Exposición neta por divisa del Fondo (%)



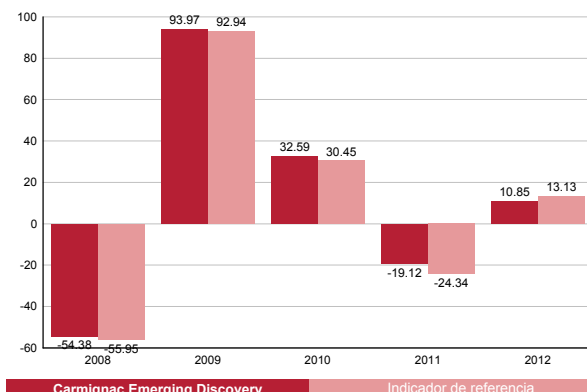
Asignación de activos

	Marzo 2012	Febrero 2012	Principio del año
Renta variable	98.17%	101.22%	98.52%
Países emergentes	98.17%	101.22%	98.52%
Asia	51.86%	51.14%	48.26%
América Latina	23.52%	27.38%	30.80%
Europa del Este	4.81%	5.02%	5.01%
África	9.73%	9.38%	7.34%
Oriente Medio	8.24%	8.31%	7.12%
Efectivo, operaciones de tesorería y operaciones sobre derivados	1.83%	-1.22%	1.48%

Evolución del Fondo y del Indicador desde su creación (%)



Rentabilidades anuales (%)



Rentabilidades acumuladas (%)

Rentabilidades anualizadas (%)

	1 Mes	3 Mes	1 año	3 años	Desde la creación	3 años	Desde la creación
Carmignac Emerging Discovery	0.09	10.85	-1.11	104.34	5.18	26.90	1.18
Indicador de referencia	-2.95	13.13	-7.60	102.29	-4.65	26.47	-1.10
Media de la categoría	-2.42	10.81	-4.43	86.13	-5.60	22.80	1.18
Clasificación (cuartil)	1	2	1	1	1	1	1

Source : Morningstar pour la moyenne de la catégorie et les quartiles

Estadísticas (%)

	1 año	3 años
Volatilidad del fondo	16.00	18.13
Volatilidad del indicador	23.51	21.32
Ratio de Sharpe	-0.12	1.45
Beta	0.67	0.81
Alfa	0.15	0.32

Contribución a la rentabilidad bruta mensual

Cartera	0.50%
Derivados RV & RF	-0.26%
Derivados divisas	0.04%
Total	0.28%

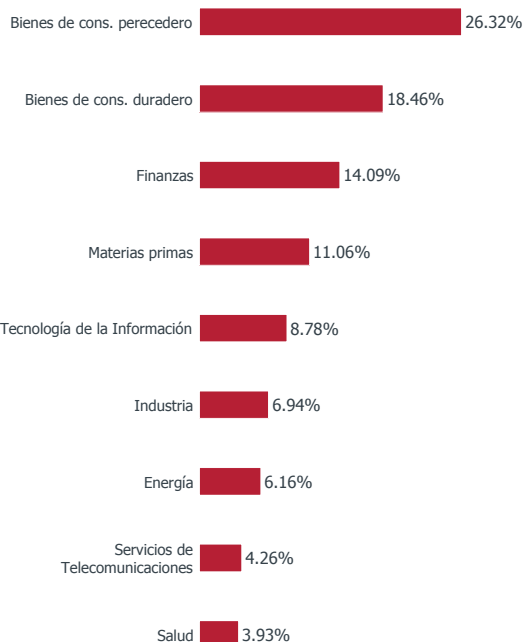
CARMIGNAC EMERGING DISCOVERY

Informe mensual - Marzo 2012 (Datos a 30/03/2012)

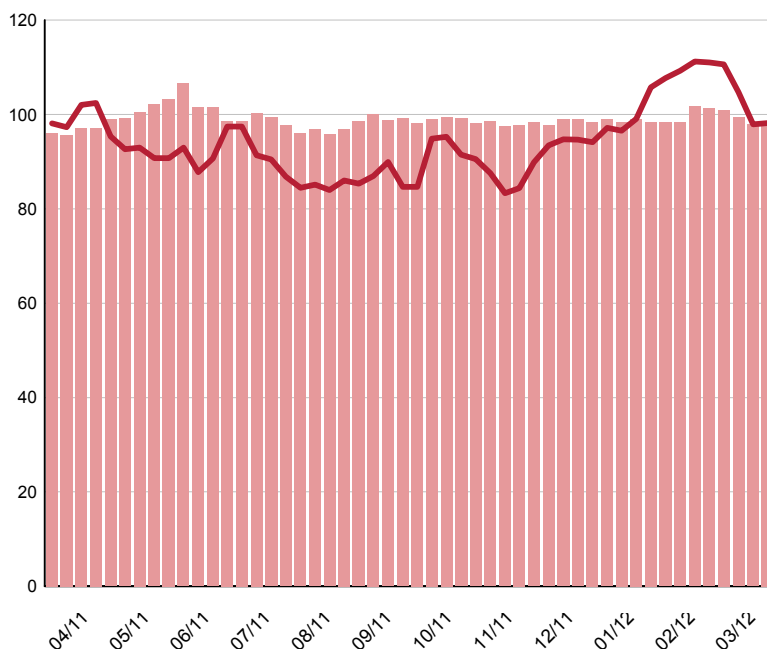
COMENTARIOS

Carmignac Emerging Discovery se anota una rentabilidad positiva, superior a la de su índice. Debido a las incertidumbres sobre el crecimiento chino para los próximos meses, los países emergentes, se anotan bajadas, especialmente en comparación con sus homólogos desarrollados. En este contexto bajista, el perfil defensivo de la cartera, que concede un puesto predominante a los valores de consumo, ha permitido limitar la caída. La diversidad de posiciones que mantenemos en este segmento ha resultado muy ventajosa. Entre las mejores aportaciones, destacamos Cervecería, Emperador Watch y Embotelladora Andina. Nuestra prudencia y selección en relación con sectores como la industria (John Keells) y las finanzas (Philippine National Bank) ha surtido un gran efecto. Nuestro posicionamiento en telecomunicaciones también ha sido recompensado. El Fondo se ha dejado algunos puntos de rentabilidad debido a su exposición a las empresas mineras, sobre todo del sector del oro, así como a los segmentos de la salud y las tecnologías. Al término de un mes difícil para los mercados emergentes, destacamos el importante papel desempeñado por nuestra fuerte diversificación geográfica. Nuestra presencia en los mercados periféricos tales como Filipinas, Chile, e incluso Arabia Saudí explica, en parte, la diferencia de rentabilidad del Fondo frente al índice. Nuestras estrategias con instrumentos derivados sobre índices han pesado sobre la rentabilidad del Fondo.

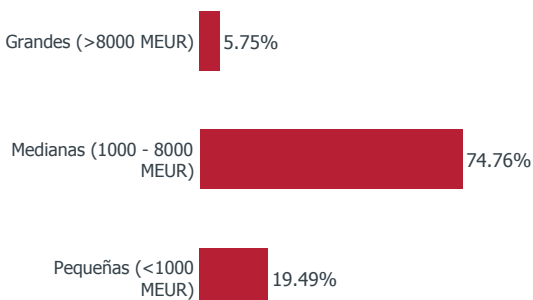
Distribución por sector - Renta variable



Evolución de la exposición Renta Variable desde 1 año (% Activos)



Desglose por capitalización - Renta variable



Principales posiciones

Nombre	País	Sector	% Activos
EMBOTELLADORA ANDINA	Chile	Bienes de cons. perecedero	2.94
CERVECERIA CCU	Chile	Bienes de cons. perecedero	2.86
BANK NEGARA INDONESIA	Indonesia	Finanzas	2.68
INDOCEMENT TUNGGAL PRAKARSA	Indonesia	Materias primas	2.67
ICTSI INT'L CONTAINER	Filipinas	Industria	2.41
PHILIPPINE NATIONAL BANK	Filipinas	Finanzas	2.41
PRESIDENT CHAIN STORE	Taiwán	Bienes de cons. perecedero	2.37
EMPEROR WATCH AND JEWELLERY	China	Bienes de cons. duradero	2.37
GIANT MANUFACTURING CO	Taiwán	Bienes de cons. duradero	2.32
SA SA INTL HOLDINGS	China	Bienes de cons. duradero	2.20
			25.22