

# CARMIGNAC COMMODITIES



D. Field

Informe mensual - Marzo 2012 (Datos a 30/03/2012)

**Fecha de creación** 10/03/2003  
**Forma jurídica** SICAV (LU)  
**Indicador de referencia** MSCI AWCI (45% Oil Gas + 40% Metals Mining + 5% Energy Equip. Serv. + 5% Paper Forest Prod. + 5% Food Prod) (Eur) (Dividendos excluidos).  
**Categoría Morningstar** RV Sector Recursos Naturales

**Código ISIN** LU0164455502  
**Código Bloomberg** CARCOMM LX  
**Patrimonio** 1 118 M €  
**VL** 323.14Euros

## RENDIMIENTOS

	FONDO	INDICADOR
mes	-8.50%	-5.55%
Principio del año	0.43%	2.71%

**Divisa** EURO  
**Política de dividendos** Capitalización

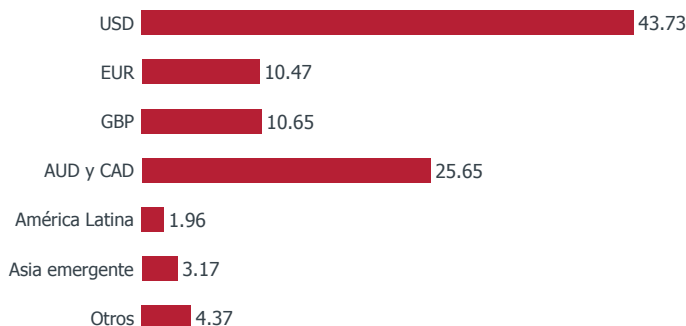


Tasa de inversión : **97.73%** Tasa de exposición : **87.41%**

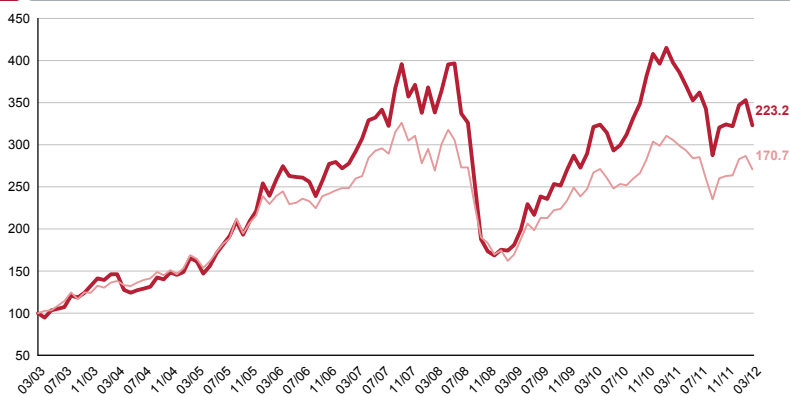
## Nuestra Estrategia...

- Datos macroeconómicos menos esperanzadores, especialmente en Europa
- Mercados emergentes en retroceso frente a sus homólogos desarrollados
- La intolerancia al riesgo ha vuelto a imponerse
- Posicionamiento más defensivo de nuestros fondos de renta variable internacional

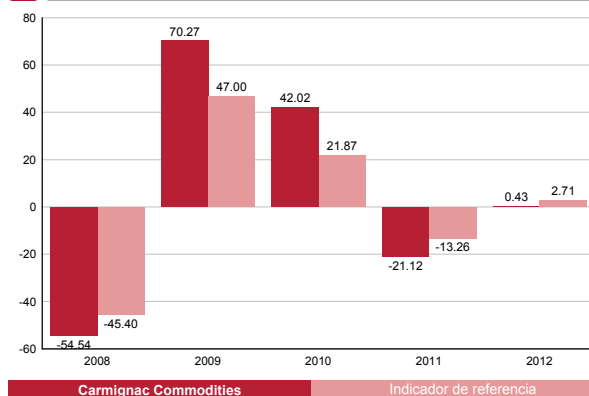
## Exposición neta por divisa del Fondo (%)



## Evolución del Fondo y del Indicador desde su creación (%)



## Rentabilidades anuales (%)



## Rentabilidades acumuladas (%)

## Rentabilidades anualizadas (%)

	1 Mes	3 Mes	1 año	3 años	5 años	Desde la creación	3 años	5 años	Desde la creación
<b>Carmignac Commodities</b>	-8.50	0.43	-18.67	78.33	10.79	223.24	21.27	2.07	13.82
Indicador de referencia	-5.55	2.71	-11.44	59.56	4.10	170.74	16.85	0.81	11.62
Media de la categoría	-7.44	3.17	-17.54	69.11	-2.28	183.82	18.75	-0.97	13.82
Clasificación (cuartil)	3	4	3	2	1	2	2	1	2

Source : Morningstar pour la moyenne de la catégorie et les quartiles

## Estadísticas (%)

	1 año	3 años
Volatilidad del fondo	25.91	22.97
Volatilidad del indicador	20.80	17.68
Ratio de Sharpe	-0.75	0.90
Beta	1.14	1.22
Alfa	-0.34	0.14

## Contribución a la rentabilidad bruta mensual

Cartera	-8.17%
Derivados RV & RF	-0.28%
Derivados divisas	-0.17%
Total	-8.62%

Las rentabilidades pasadas no son indicadores fiables de las rentabilidades futuras. No son constantes en el tiempo y no están garantizadas. Documento de información no contractual. Para más información, consulte el KIID (Key Investor Information Document) disponible en nuestra página web. [www.carmignac.es](http://www.carmignac.es)

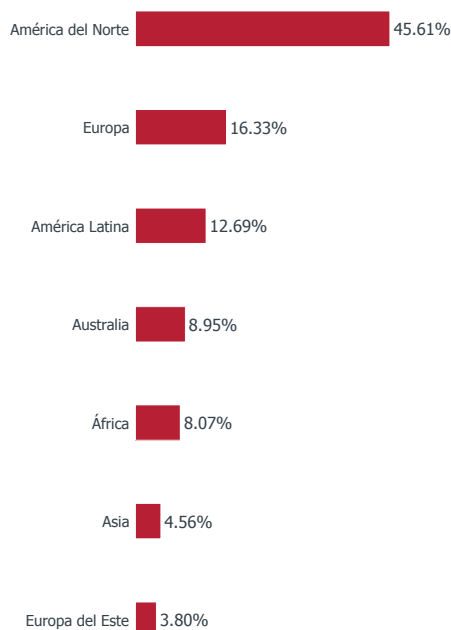
Source : Carmignac Gestion à défaut d'autres indications.

Carmignac Gestion - SA con capital de 15 000 000 euros - RCS Paris B 349 501 676 - Acuerdo AMF n° GP 97-08 de 13/03/1997 - 24 place Vendôme - 75001 Paris - Tel : +33 1 42 86 53 35.

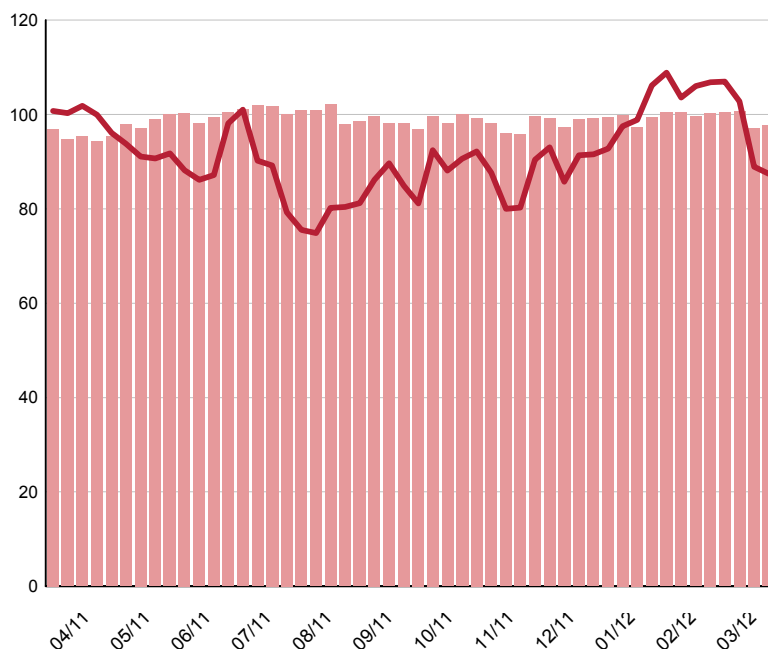
## COMENTARIOS

Carmignac Commodities cierra por debajo de su índice. Las incertidumbres en relación con el crecimiento chino han penalizado a los sectores más sensibles a los ciclos, tales como la energía y los metales diversificados. Nuestra importante exposición a las empresas de exploración y producción petrolífera ha pesado sobre la rentabilidad del Fondo puesto que ni la excelente evolución de Gran Tierra Energy ha sido suficiente para compensar el descenso registrado por Birchcliff, Lundin Petroleum y Coastal Energy. Destacamos la excelente resistencia de nuestras empresas de servicios petrolíferos como Core Laboratories, Carbo Ceramics o Acergy. Respecto a los metales diversificados, las huelgas y el aumento de costes han penalizado al productor de cobre First Quantum a corto plazo. Nuestra limitada exposición al acero ha resultado ser beneficiosa. El Fondo se ha dejado algunos puntos de rentabilidad frente a su índice debido a la decepcionante evolución de sus valores del sector del oro y de los metales preciosos a lo largo de este mes. El índice de las minas de oro, que cae un 10,33% en este periodo, se ha visto penalizado por la subida temporal de los tipos largos estadounidense y por la duplicación de los impuestos a la importación de la India, principal consumidor del metal amarillo. Los valores Pretium Resources y Avion Gold han lastrado especialmente la rentabilidad de la cartera. Nuestras estrategias con instrumentos derivados sobre índices y divisas han afectado negativamente al Fondo.

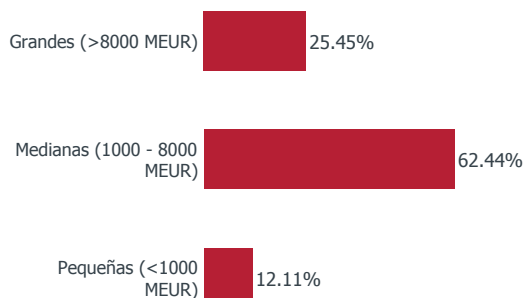
### Desglose por zonas geográficas - Renta variable



### Evolución de la exposición Renta Variable desde 1 año (% Activos)



### Desglose por capitalización - Renta variable



### Principales posiciones

Nombre	País	Sector	% Activos
CORE LABORATORIES	Países Bajos	Energía	4.56
FIRST QUANTUM MINERALS LTD	Zambia	Materias primas	4.19
PACIFIC RUBIALES ENERGY CORP	Colombia	Energía	3.69
ILUKA RESOURCES	Australia	Materias primas	3.26
PRETIUM RESOURCES	Canadá	Materias primas	3.25
LUNDIN PETROLEUM	Suecia	Energía	3.14
FRANCO-NEVADA CORP	Canadá	Materias primas	2.97
LUNDIN MINING CORP	Canadá	Materias primas	2.86
OCEANEERING	Estados Unidos	Energía	2.59
ENBRIDGE	Canadá	Energía	2.55
			<b>33.05</b>